

FLEXIBLER WOHNUNGSBAU  
FÜR ASYLBEWERBER

**NUSSER**  
S Y S T E M B A U

## NEUE UNTERKÜNFTE MIT PERSPEKTIVE



# KOSTENEFFIZIENT, FLEXIBEL UND WOHLNICH – UNTERKÜNFTE IM SYSTEMBAU

Die steigenden Zahlen von Flüchtlingen und Asylbewerbern stellen viele Kommunen in Deutschland vor unvorhersehbare Herausforderungen: Man weiß, die Menschen, die bei uns Schutz und Hilfe suchen haben Schreckliches hinter sich und sind dringend auf unsere Unterstützung angewiesen – sowohl materiell als auch emotional! Das buchstäbliche Dach über dem Kopf ist nur der erste vieler Schritte.

Trotz aller Bemühungen ist es vielen Kommunen jedoch nicht möglich, dem sprunghaft gestiegenen Bedarf an Unterkünften in angemessener, menschenwürdiger Form nachzukommen.

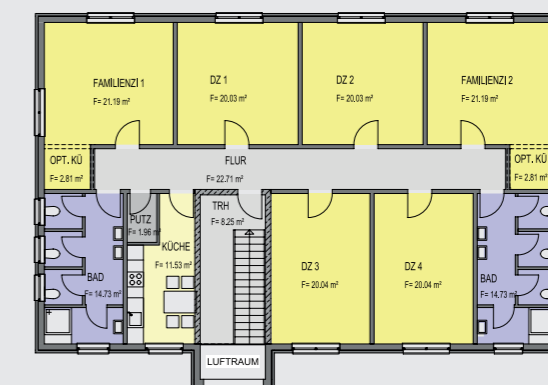
Weshalb die Flüchtlinge in Sammel- und Notunterkünften leben, die ihren Status als Fremde noch unterstreichen und ihre Integration und Teilhabe am gesellschaftlichen Leben erschwert.

Es gilt Wohnraum zu schaffen, der es Heimatvertriebenen wie deutschen Bürgern gleichermaßen ermöglicht, sich auf Augenhöhe kennenzulernen. Systembauten von NUSSER können diese Aufgabe vereinfachen, denn sie basieren auf einem ebenso kosteneffizienten wie beständigen Baukonzept, welches sich je nach Baulücke und architektonischem Umfeld einfach und flexibel anpassen lässt.

Das NUSSER Fertigbausystem beruht auf einer Kombination von Holzrahmen- und Stahlbetonbau – ein dank des nachwachsenden Rohstoffes und der hohen Wärmedämmung äußerst ökologisches und zukunftsfähiges Prinzip. Der Einsatz von Spannbetondecken in Verbindung mit schwimmendem Estrich sorgt dabei für hohen Trittschallschutz, der das wohliche Raumklima buchstäblich untermauert während die Betondecken Temperatur und Feuchtigkeit speichern.



Ein Beispiel für das gelungene Zusammenspiel von städtebaulich passendem, wertigen Aussehen und kosteneffizienter Systembauweise ist ein von NUSSER geplantes Unterkunftsgebäude. Ein massives, zweigeschossiges Objekt, welches NUSSER aber auch in einer dreigeschossigen Variante anbietet. Da die Außenseiten eines NUSSER Systembaus beliebig verkleidet werden können, so z. B. mit Außenputz oder einer Holz-, Klinker oder Faserzement-Fassade, lässt sich ein solcher Bau nicht nur förmlich sondern auch optisch an das gegebene Umfeld anpassen.



OBERGESCHOSS



ERDGESCHOSS

# NACHHALTIG ANPASSUNGSFÄHIG – DAS TRAGFÄHIGE NUSSER BAUSYSTEM

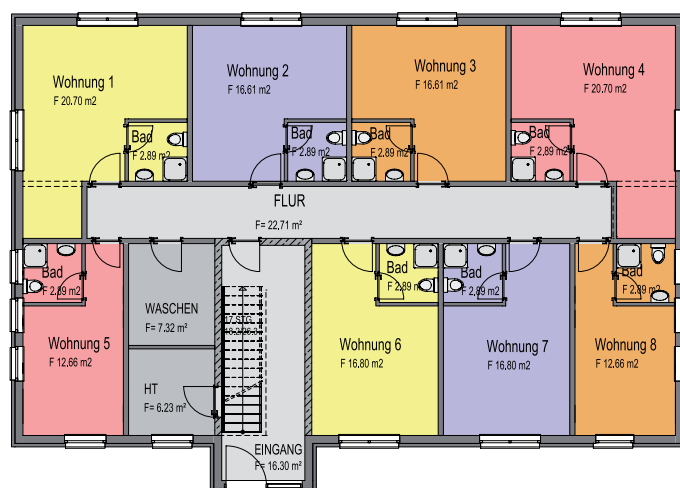
Die von NUSSER entwickelte Verbindung von Betondecken und Holzwänden ist ein in Deutschland einmaliges Systembaukonzept. Größere Deckenspannweiten und nur wenige tragende Innenwände ermöglichen die unproblematische Änderung der Grundrisse.

Für Kommunen ein entscheidender Vorteil, denn sie profitieren von der äußerst flexiblen Nutzung der Gebäude – sie können einfach entkernt, saniert und der wechselnden Nachfrage angepasst werden. So wird aus der soliden Unterkunft für Asylbewerber später möglicherweise einmal ein Studentenwohnheim, Raum für soziales Wohnen oder auch Bürofläche. Eine so flexible Anschlussnutzung des auf den ersten Blick teuren Neubaus macht die politische Notwendigkeit zu einer lohnenden Investition in die Zukunft des jeweiligen Wohngebietes!

**Sie möchten wissen ob und wie eine NUSSER Unterkunft in Ihre Bauplanungen passt? Melden Sie sich bei uns – wir helfen Ihnen, die für Ihren Bedarf optimale Lösung zu finden.**



GRUNDRISS SOZIALES WOHNEN



GRUNDRISS STUDENTENWOHNUNGEN



**Wilhelm Nusser GmbH Systembau**  
Max-Eyth-Straße 31, 71364 Winnenden  
Tel. 0 71 95/6 93-0, Fax 0 71 95/6 93-100  
info@nusser.de

[www.nusser.de](http://www.nusser.de)



Scannen Sie den  
QR-Code für weitere  
Informationen.